

にち じょう せい かつ  
**日常生活**  
じ りつ し えん じ ぎょう  
**自立支援事業**

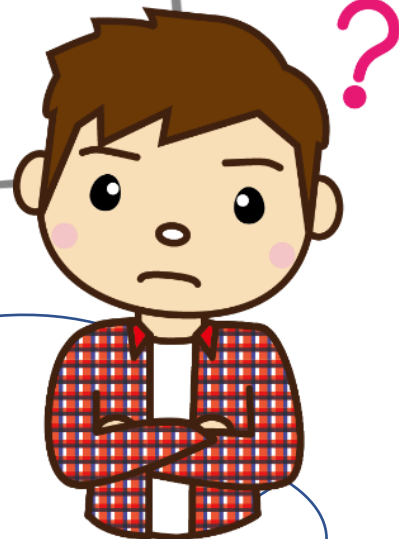


こんなことで困こまっていませんか？

ふくし りょう  
福祉サービスを利用したいけど  
てつづ  
手続きのしかたがわからない

しよるい  
書類の書き方がわからない

つか ふあん  
お金の使い方が不安…



しゃかいふくしきょうぎかい  
社会福祉協議会が  
おてつだいをする制度せいどです

# どんな

# おてつだいをしてくれるの？

## 1. 福祉サービスについて

- 相談を受け、情報をつたえる
- 利用するときのおてつだい
- 苦情を解決するためのサポート

## 2. お金の管理について

- 福祉サービスや医療費、家賃や水道代などの支払い手続き
- 年金などをうけとるための手続き
- 通帳のお金の出し入れの手続き

## 3. 大切な書類などのあずかり

○あずかることができる

通帳、はんこ、証書など



×あずかることができない

骨董品、貴金属類、運用が必要な

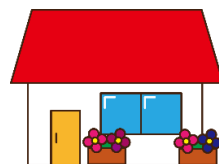
証券、キャッシュカードなど

あなたの秘密を守ってくれます。安心してたのんでください。



せんもんいん  
専門員

せいかつしえんいん  
生活支援員



りようしゃ  
利用者



# だれがつかえるの？

家やアパート、グループホームやケアホームなどで生活している人で、お金の使い方や支払い、書類の書き方やお金の管理などで困っている人です。

けいやく はんだん ふあん  
▶ 契約などの判断に不安がある

りよう  
▶ このサービスを利用したいと  
きぼう  
希望している

けいやくないよう りかい  
▶ 契約内容が理解できる



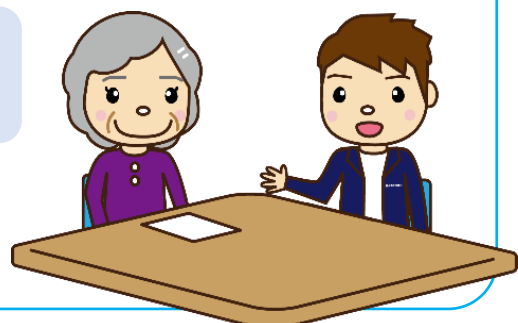
## お金はいくらかかるの？

ふくし  
福祉サービスについて  
かんり  
お金の管理について

1 時間1,100円 (30分ごとに550円追加)  
+ 交通費

しよるい  
書類などの あずかり

5,000円／年



# どうすればつかえるの？

そうだん  
相談

びぜんししゃかいふくしきょうぎかい そうだん  
備前市社会福祉協議会にご相談ください。

ほうもん  
訪問

こま ひつよう いっしょ  
困りごとを聞き、必要なおてつだいを一緒に考えます。

もうしこ  
申込み

けいやく むす しんさ  
契約を結ぶための審査があります。

けいやく  
契約

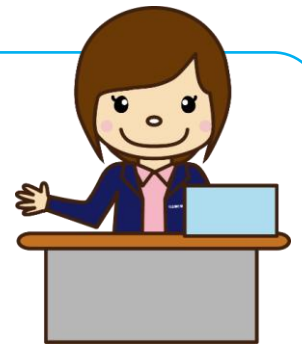
しゃかいふくしきょうぎかい けいやく むす  
ご本人と社会福祉協議会とで契約を結びます。

かいし  
開始

せいかつしえんいん しえんけいかく もと しえん  
生活支援員が支援計画に基づいて支援をします。

## と あ お問い合わせ先

しゃかいふくしほうじん びぜんししゃかいふくしきょうぎかい  
社会福祉法人 備前市社会福祉協議会



ほんしょ  
本所

びぜんしひがしかたかみ  
備前市東片上126

☎0869-64-3033

ひなせししょ  
日生支所

びぜんしひなせちょうひなせ  
備前市日生町 日生630

☎0869-72-2510

よしながししょ  
吉永支所

びぜんしよしながちょうみつまた  
備前市吉永町三股19

☎0869-84-3839